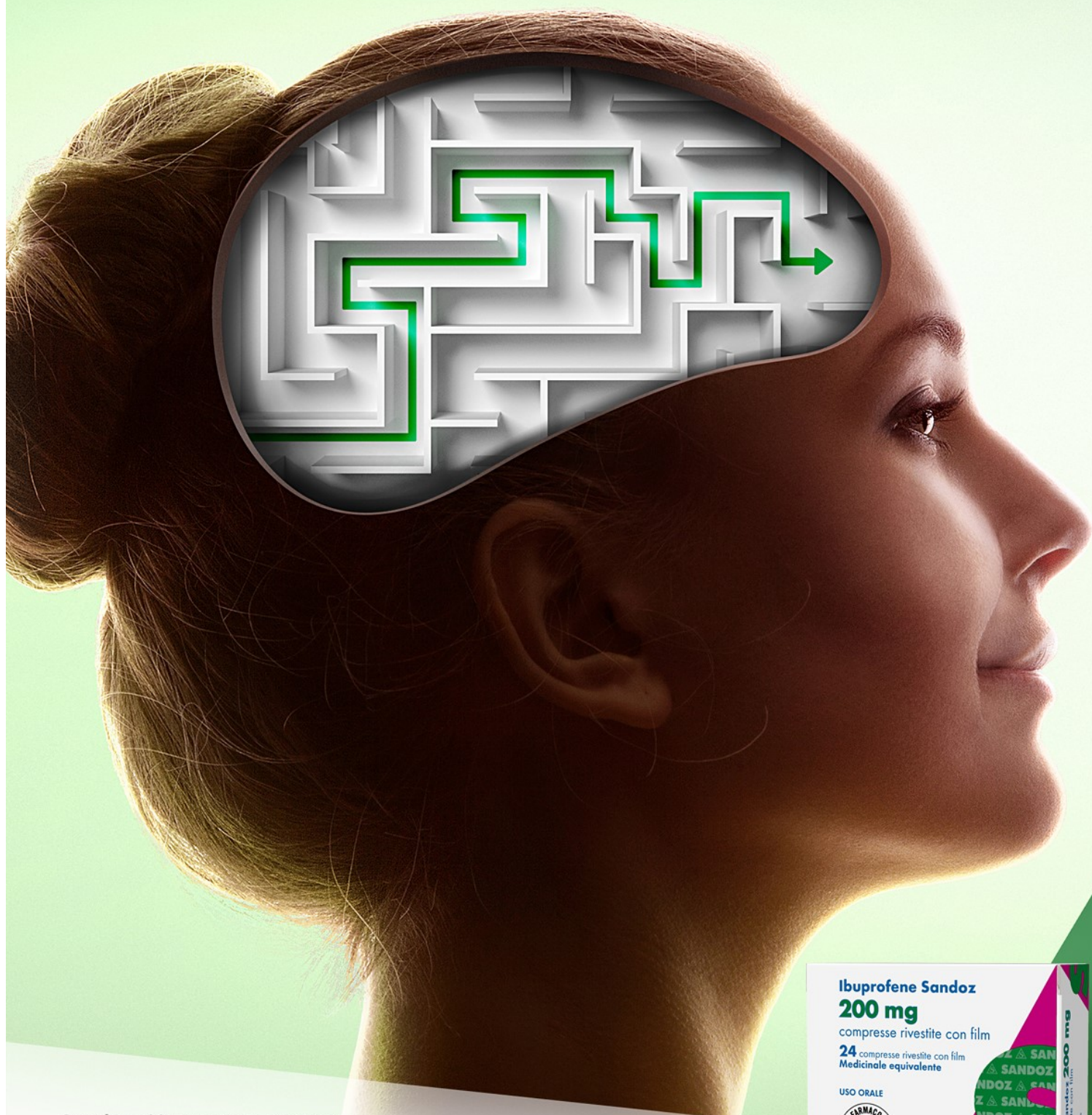


Il mal di testa
è un rompicapo?

Ibuprofene Sandoz[®]
può aiutarti a trovare
una via di uscita



Sandoz si impegna a mettere
a disposizione medicinali equivalenti e biosimilari.

Per medicinale equivalente si intende un medicinale
avente la stessa composizione quali-quantitativa in sostanza attiva
e la stessa forma farmaceutica del medicinale di riferimento.

Chiedi al tuo farmacista.

SANDOZ A Novartis
Division



È un medicinale a base di ibuprofene che può avere effetti indesiderati anche gravi.
Non somministrare a bambini al di sotto dei 12 anni.
Leggere attentamente il foglio illustrativo. Autorizzazione del 28/10/2021